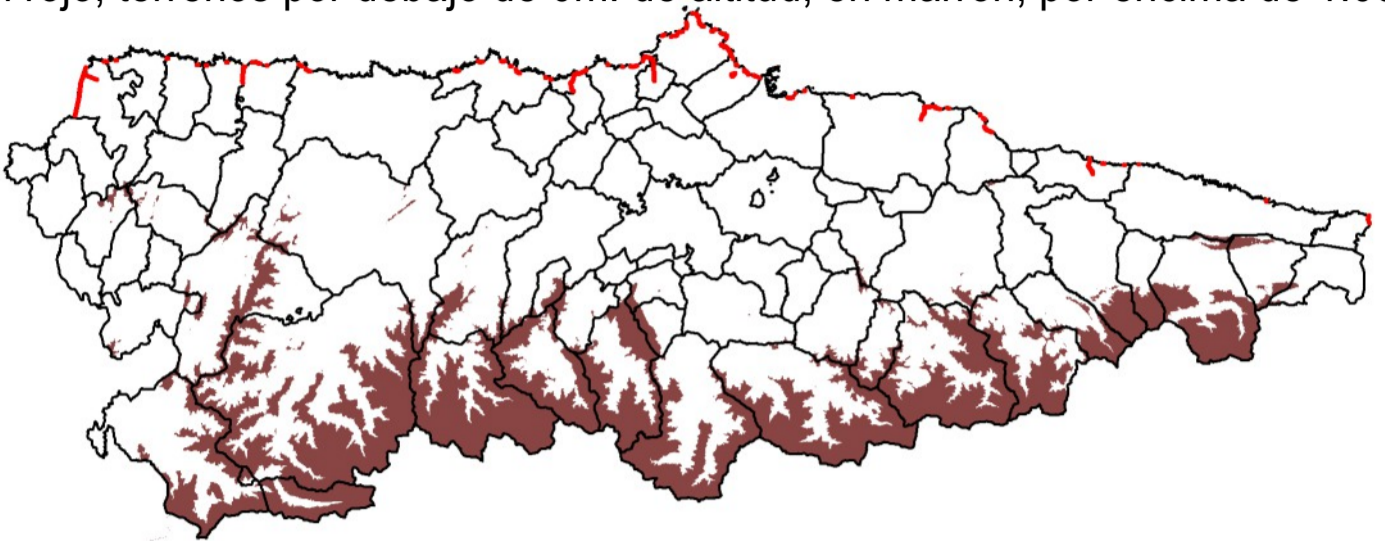


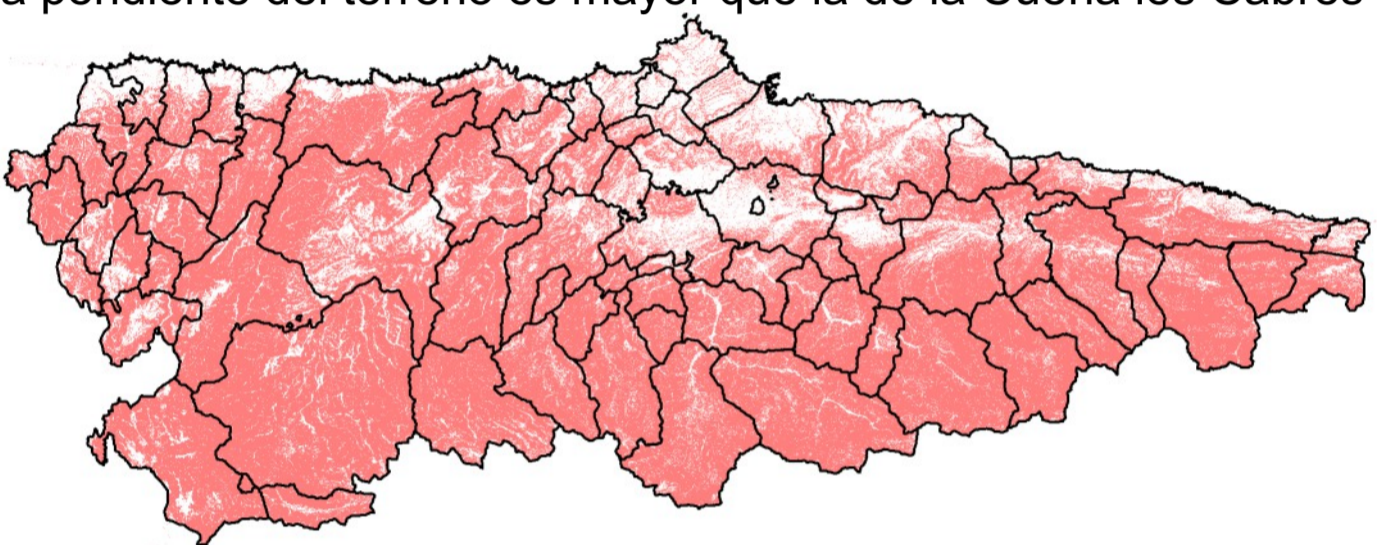
# ASTURIAS EN MAPAS

## parte 2

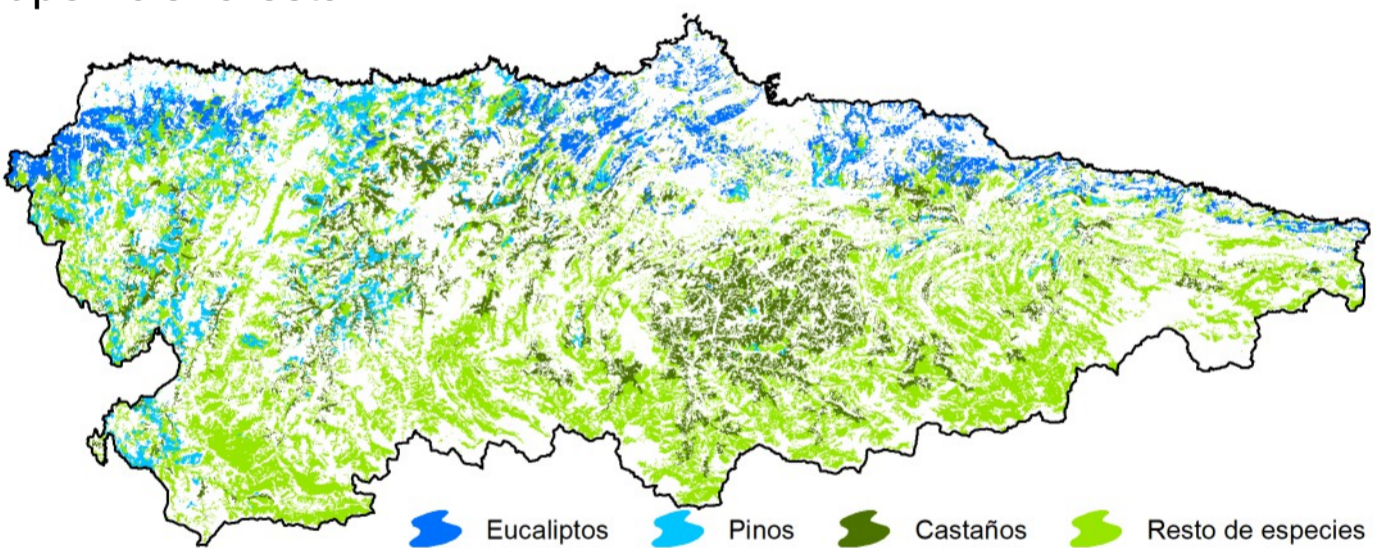
1.- En rojo, terrenos por debajo de 0m. de altitud; en marrón, por encima de 1.000



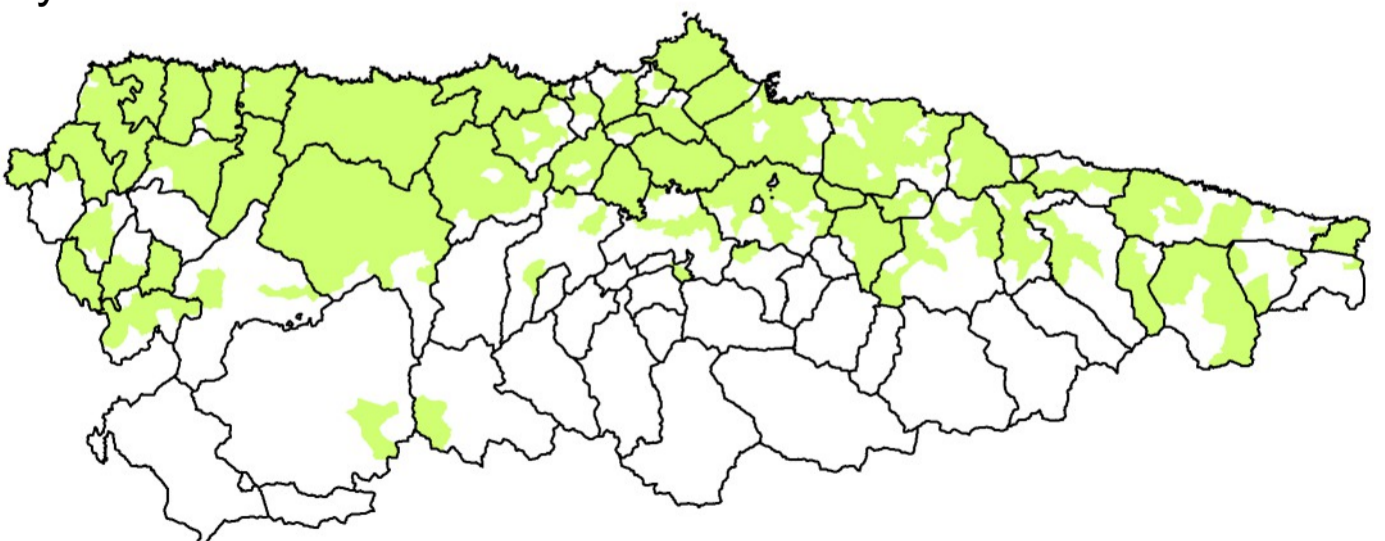
2.- La pendiente del terreno es mayor que la de la Cueña les Cabres



3.- Superficie forestal



4.- Hay vacas lecheras



1.- Fuente: IGN, Modelo Digital de Terreno de malla de 5 metros.  
2.- Cueña les Cabres, en la subida al Angliru (Riosa), tramo de unos 700m. con un desnivel del 20%. Fuente: IGN, Modelo Digital de Pendientes de malla de 5 metros.  
3.- Escala del mapa original: 1:50.000. Fuente: Ministerio para la Transición Ecológica y Reto Demográfico, Mapa forestal de España (MFE50) 1997-2006.  
4.- Resolución espacial: entidad colectiva. Fecha: 2018. Fuente: Sadei, Explotaciones ganaderas y cabaña.